

 morele.net

 [www.facebook.com/morele.net](http://www.facebook.com/morele.net)

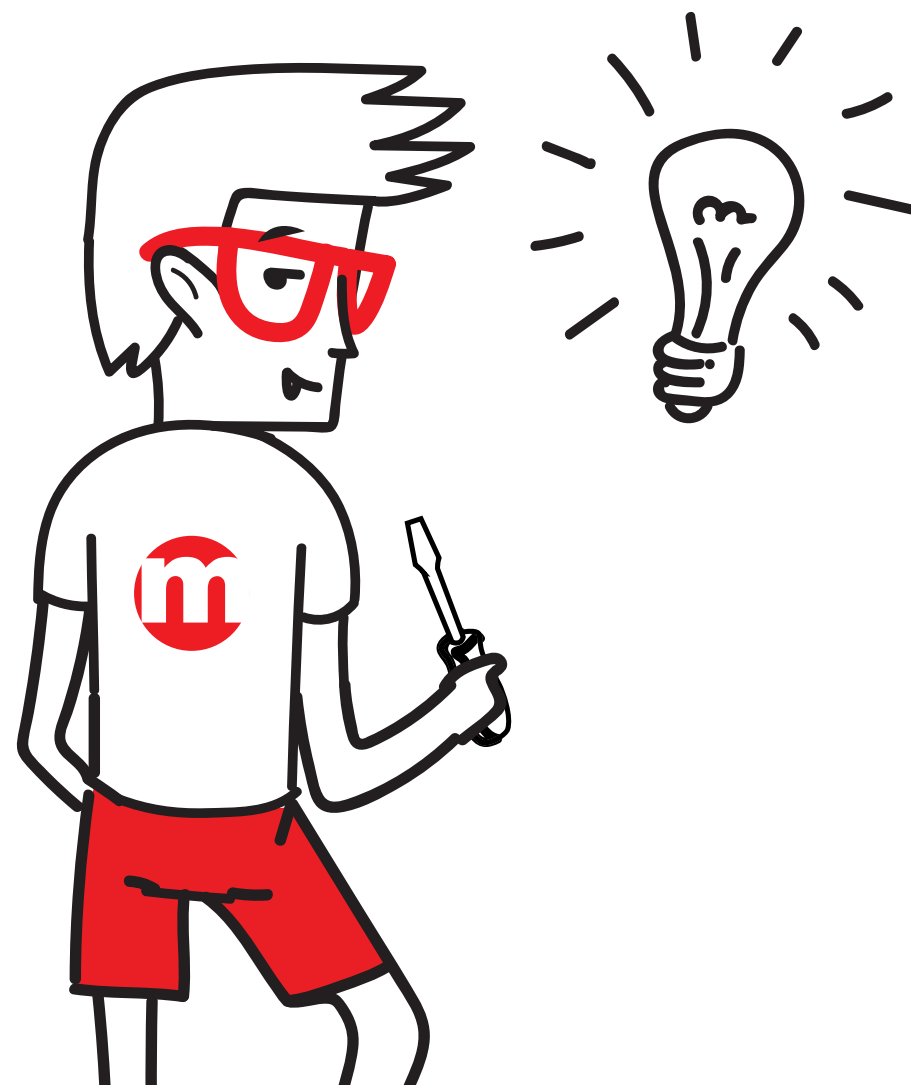
 [www.twitter.com/morele\\_net](http://www.twitter.com/morele_net)

 [www.youtube.com/MoreleTV](http://www.youtube.com/MoreleTV)

 [www.instagram.com/morele\\_net](http://www.instagram.com/morele_net)

Komputer jest już  
w Twoich rękach!

INSTRUKCJA

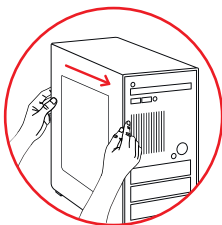


## Czynności przed uruchomieniem komputera

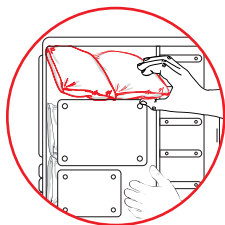
### Komputer jest już w Twoich rękach!

- 1 Zanim jednak włączysz go po raz pierwszy odczekaj 2 godziny. Pozwól jednostce nabrać temperatury pokojowej. To szczególnie istotne w okresie jesienno-zimowym, kiedy temperatura na zewnątrz spada poniżej 15 stopni Celsjusza.
- 2 Dotarły do Ciebie same pudełka? Bez obaw! Twoje podzespoły są już zamontowane.
- 3 Sprawdź obudowę i zobacz, co jest w środku:

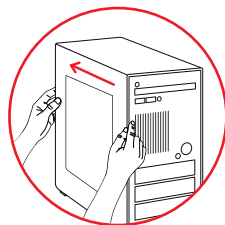
3.1. Zdemontuj panel boczny



3.2. Usuń zabezpieczenia transportowe



c) Ponownie zamontuj panel boczny

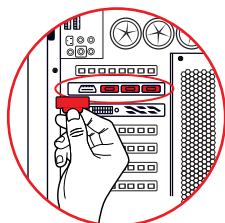


### Czas na podpięcie peryferii. Do dzieła!

- 1 Podpięcie monitora
  - 1.1. Jeżeli komputer posiada zewnętrzną kartę graficzną monitor należy podpiąć w złącza znajdujące się na karcie. Pamiętaj, że złącza na płycie głównej w takim przypadku są nieaktywne.
  - 1.2. Jeżeli jednostka nie posiada zewnętrznej karty graficznej monitor należy podpiąć w gniazda płyty głównej.

#### Jak sprawdzić czy jednostka posiada zewnętrzną kartę graficzną?

W połowie wysokości obudowy znajdują się porty jak na rysunku obok.



#### A co jeśli wtyczka Twojego monitora nie pasuje do żadnego złącza na karcie graficznej?

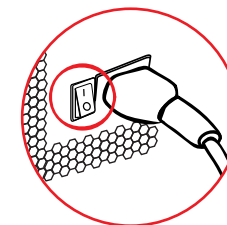
Nic prostszego. Wystarczy zakupić odpowiedni adapter pasujący do obu złącz. Poniżej link do małego pomocniczka:

<https://www.morele.net/wiadomosc/hdmi-displayport-vga-i-dvi-co-warto-wiedziec-o-zlaczach-wideo/1285/>



morele.net

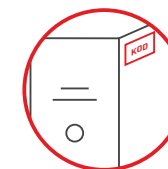
- 2 Peryferia ze złączem USB podpinamy w złącza znajdujące się z tyłu lub z przodu obudowy.
- 3 Kabel zasilający wpinamy na samym końcu i przełączamy włącznik na pozycję 1.



## Jak prawidłowo aktywować system Windows.

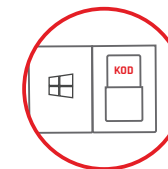
### System Windows w wersji OEM

Naklejka z kodem aktywacyjnym zawsze znajduje się w prawych drzwiach komputera stacjonarnego.



### System Windows w wersji BOX

Kod aktywacyjny znajduje się na odwrocie zaznaczonej karteczki.



### Aktywacja systemu

Każdy system przygotowywany jest tak, aby użytkownik mógł go samodzielnie personalizować. System uruchamia się do wyboru języka i należy postępować zgodnie z informacjami pojawiającymi się na ekranie.

### Usunięcie zdrapki

Podobnie jak w przypadku zdrapiek znajdujących się na losach na loterię lub bonach upominkowych, panel kryjący ma zabezpieczyć klucz produktu klienta przed użyciem przez niepowołane osoby. Kiedy prawowity właściciel musi podać klucz produktu, powinien zdrapać paznokciem srebrną powłokę, aby odsłonić cały 25-znakowy ciąg wymagany do aktywowania produktu.

